

Icopal Dekorlist

Listetekking



Når utseendet teller!



Icopal Listetekking

Produkter og bruksområde

Bruksområde

Icopal listetekking er et godt alternativ på bygg der taket inngår som et arkitektonisk element. Icopal anbefaler to gjennomprøvde løsninger som begge bygger på anerkjente produkter.

Konvensjonell metode

Til konvensjonell listetekking er det naturlig å benytte impregnerte trekantlektet og to-lags tekking. Tekkingen vil da bestå av Icopal 2-Lag. (Icopal Base + Icopal Top).



Utførelse og anvendelse

Krav til takfall

Listetekking bør ikke benyttes på tak med fall mindre enn 1:10 (ca. 6°)

Krav til underlag

Listetekking bør kun utføres på tretak, eller andre underlag som gir et godt og stabilt feste for lektene. For størst mulig sikkerhet bør det velges tekking tilpasset takkonstruksjonen og forventede påkjenninger.

Krav til lektene

Man står fritt ved valg av lektet, men det vanligste er å bruke 72 mm trekantprofil. Trelektet bør være impregnert. Stålfiler kan også brukes, se Icopal Dekorlist. Tekkingen forenkles ved å fase lektene ved takfot og møne.

Krav til tekkeutførelse

Tekkingen utføres etter Icopals spesifikasjoner, avhengig av fallforhold og krav til materialene.

Lekteavstand

Ved bruk av Icopal standardprodukter skjæres den 10 cm brede klebekanten bort. For å redusere spill ved større prosjekter kan overlagsbelegg i full banebredde uten klebekant, produseres for samme pris. Velg lektaevstand (lysmål) 30-40mm større enn valgte banebredde.



Leggeveiledning - konvensjonell listetekking

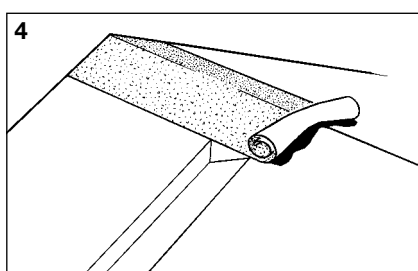
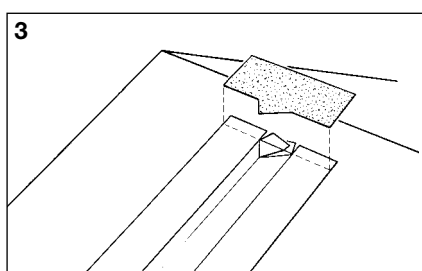
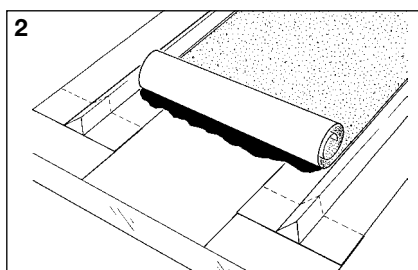
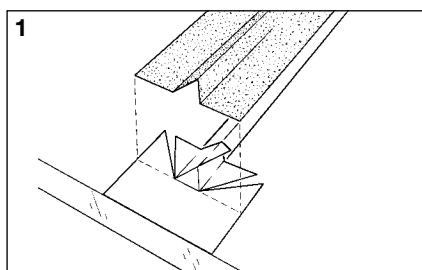


Fig. 1

Listene skal ligge på et plant, fast underlag og fases i nedre ende mot takfot. En "lapp" snittes og dekker enden. Listerims (ca 33 cm overlagsbelegg) sveises over lista.

Fig. 2

Overlagsbelegg rulles ut og sveises mellom listene.

Fig. 3

Endelapp sveises på plass ved mønet...

Fig. 4

...og mønerimsen avslutter tekkingen ned mot den skrå listeenden.

Icopal Listetekking med dekorlist

Produkter og bruksområde

Icopal Dekorlist

Icopal Dekorlist benyttes som alternativ til konvensjonell listetekking med trekantleker. Trekantprofiler i stål festes oppå takbelegget for å skape "liv og rytme" i taket.

Produktinformasjon

Listene leveres i galvanisert og primet stål, og er belagt med skiferstrø i samme farger som overlagsbelegget. Trekantprofilen er 30 mm høy og leveres i 1250 mm lengder. De skjøtes med festestykke som vist i figur 4-5.



Utførelse og anvendelse

Monteringsanvisning

Det anbefales å enten plassere profilen inn mot, eller over omlegget. Avstanden fra takfot og møne kan varieres etter ønske.

Krav til takfall

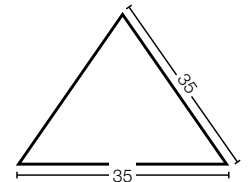
Listetekking med Dekorlist bør ikke benyttes på tak med fall mindre enn 1:10 (ca. 6°)

Krav til underlag

Listetekking bør kun utføres på tretak eller andre underlag som gir et godt og stabilt feste for listene. Icopal Dekorlist benyttes sammen med Icopal Mono, Icopal 2-Lag eller TopSafe.

Materiale:

Stålprofil, galvanisert, primet og belagt med skiferstrø.
Lengde/bredde: 1250 x 35 mm.
Andre dimensjoner på forespørsel.



Farger:

Pansergrå, teglrød, kullsort og fjellgrå

Produktoversikt:

Icopal Dekorlist, med rette, åpne ender. Skrå endelokk. Festestykke.

Leggeveiledning - Dekorlist

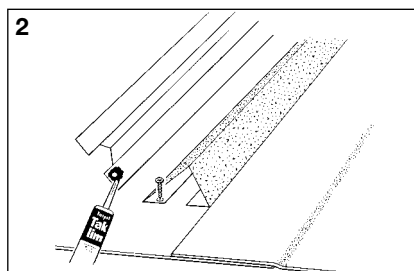
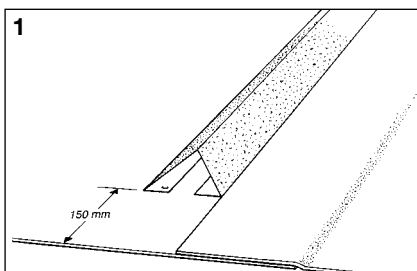


Fig. 1

Det anbefales å plassere dekorlistene inntil omlegget og min. 15 cm fra takfot/møne.

Fig. 2

Start leggingen ved takfot. Legg Icopal Taklim på Dekorlistens underside ved hullet. Skru fast. Det kan være aktuelt å legge lim under flensene i listens lengde.

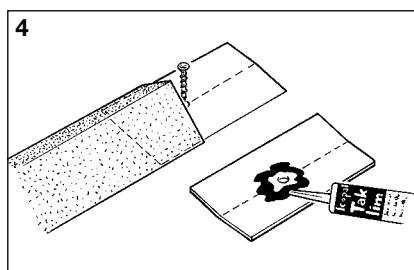
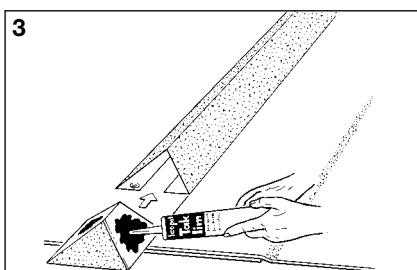
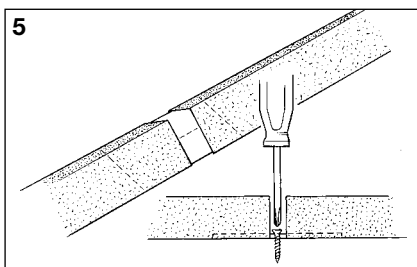


Fig. 3

Legg Icopal Taklim på endelokkets skrå sider og press det inn i Dekorlisten.

Fig. 4

Legg taklim på festebrikkens underside og før den inn i Dekorlisten med limflaten ned. Fest skruen og legg taklim på gjengene. NB! Ikke skru fast.



Dette er eksempler på plassering og avslutninger. Andre løsninger kan selvsagt tilpasses byggets arkitektur.

Fig. 5

Ny Dekorlist føres inn i festebrikken. Avstanden mellom listene skal bare gi rom for skrutrekkeren. Skru til skruen og press den nye listen på plass. Fortsett som fig. 4. Avslutt på toppen med skrått endelokk.



www.icopal.no

Januar 2016

15078_Listetekking

