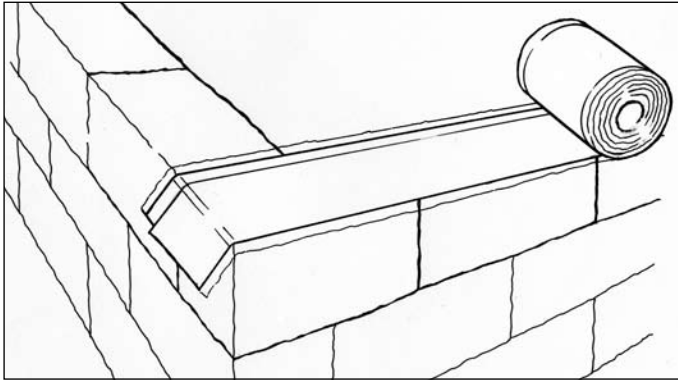


# ICOPAL Svillemembran

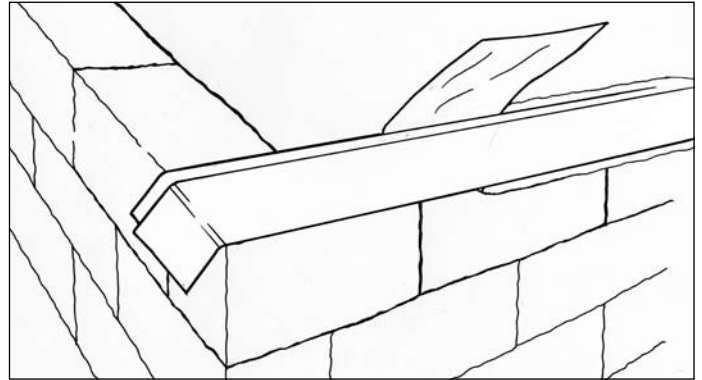


## Leggeveiledning

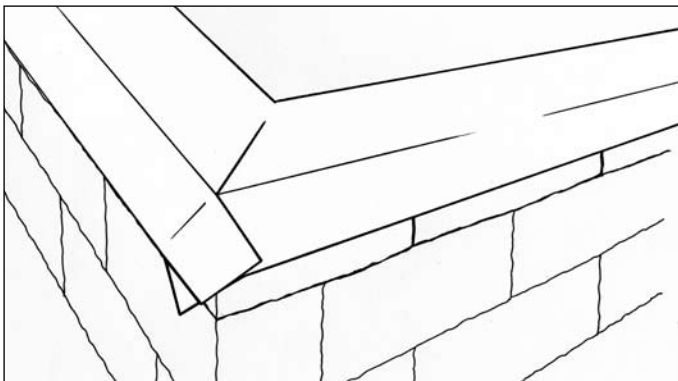
Blå katalog:  
Gruppe: 1025  
November 2006



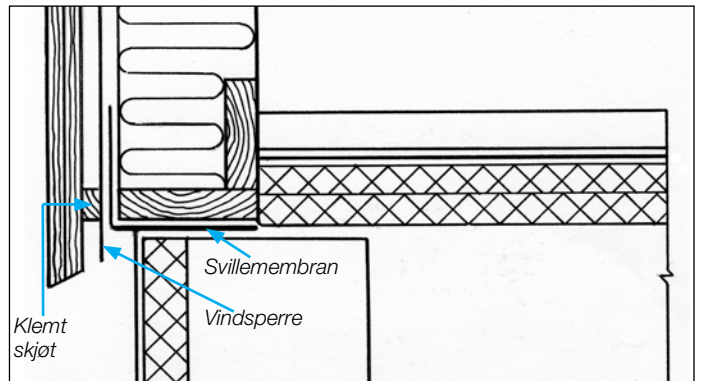
Rull ut svillemembranen med asfaltbelegget ned mot grunnmuren og husk at svillemembranen skal ligge ca 15-20 cm på utsiden til overlapp/hjørnetilslutningene. Asfaltbelegget skal ikke ligge utenfor grunnmurkanten



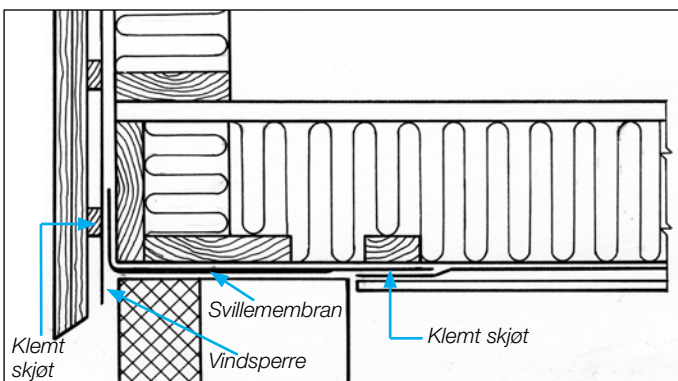
Etter at svillemembranen er rullet ut, riv da av folien og rett inn membranen.



Skjøting i lengderetningen av Icopal svillemembran gjøres ved å la asfaltstrippen gå i butt i butt, mens vindspærren skal ha et omlegg på min 10 cm. Skjøting i hjørnet gjøres ved å skjære gjennom begge lag i 45 grader. Asfaltstripene skjotes mot hverandre butt i butt, mens vindspærren skal ha omlegg.



Icopal Svillemembran med 14.5 cm asfaltstripe brukes ved støpt plate på mark. Ved bredere svill kan 20 cm svillemembran benyttes, men da brettes den ene vingen tilbake under svillen.



Icopal Svillemembran med 20 cm asfaltstripe brukes ved grunnmur til kjeller.

Icopal as  
Postboks 55, 1472 Fjellhamar  
Telefon 67 97 90 00  
Telefax 67 90 58 77  
www.icopal.no

